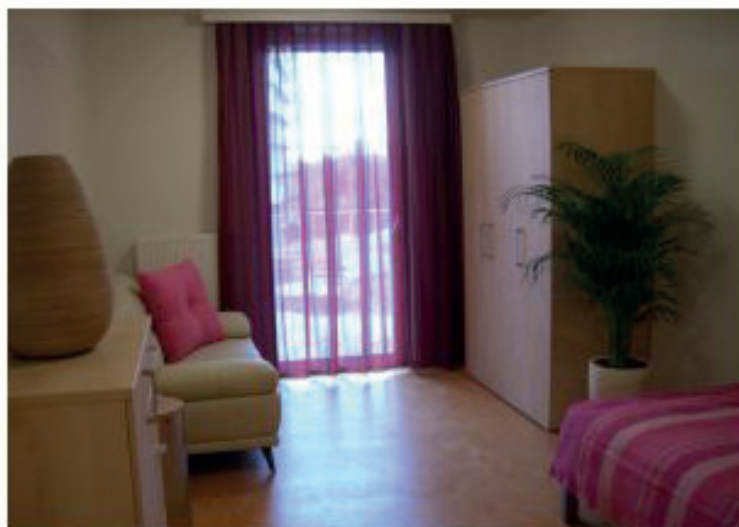




Vollbetreutes Wohnen **KARREE ST. MARX**

1030 Wien

Erne Seder Gasse 4-6/2/1



Schwerpunkte und Zielsetzungen

- Intensive Unterstützung und Begleitung im Alltag
- Individuelle Förderung alltagspraktischer Fähigkeiten und Fertigkeiten
- Bedarfsgerechte Unterstützung in der Basisversorgung
- Individuelle Freizeitgestaltung

Zur Beachtung:

Diese Einrichtung ist gut geeignet für Menschen mit Mobilitätsbehinderungen.

Leiterin:

Luise Klinger

Wir bieten

Betreuung für Menschen mit hohem Betreuungs- und erhöhtem Pflegeaufwand. Viele der Bewohnerinnen und Bewohner haben Langzeitaufenthalte in Pflegeheimen hinter sich.
Freizeitangebote

Sie erreichen uns:

Station Viehmarktgasse Linie 18